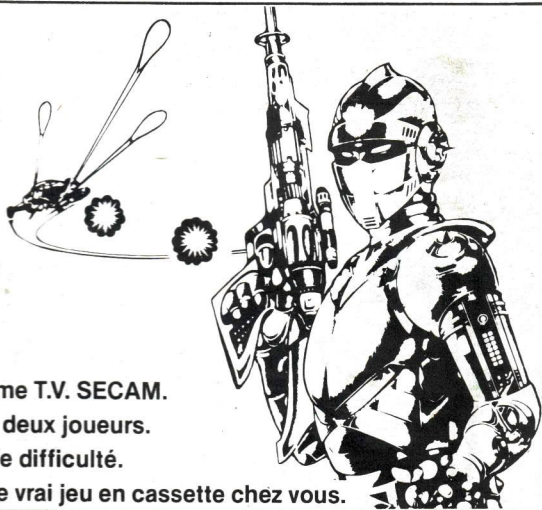


# COSMIC AVENGER<sup>TM</sup> UNIVERSAL

## NOTICE D'INSTRUCTIONS



Pour système T.V. SECAM.

Pour un ou deux joueurs.

4 niveaux de difficulté.

Exclusif! Le vrai jeu en cassette chez vous.

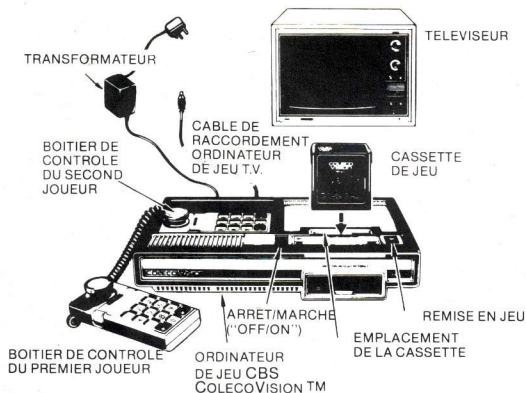
Cassette CBSELECTRONICS pour l'ordinateur de jeu  
CBS ColecoVision<sup>TM</sup>

**CBS**  
ELECTRONICS

## LE JEU

Cosmic Avenger vous met aux commandes d'un vaisseau spatial partant en lutte contre une civilisation hostile. Survolez les cités de l'espace et enfoncez-vous dans les fosses sous-marines en lâchant des bombes et des missiles sur l'organisation ennemie et sur ses bases. Des astronefs et des sous-marins vous tirent dessus, des missiles sortent de la mer, des fusées dépistent tous vos mouvements. Alors que des rockets foncent sur vous au même moment, faites feu, esquiviez et continuez votre progression au-dessus de nouvelles cités.

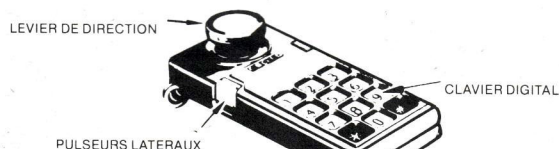
## COMMENT INSTALLER VOTRE ORDINATEUR DE JEU



- Assurez-vous que l'ordinateur de jeu CBS ColecoVision <sup>TM</sup> est branché sur le téléviseur et sur le transformateur, puis branchez le transformateur sur le secteur.
- Pour jouer seul, branchez le boîtier de contrôle dans la prise n° 1 de l'ordinateur de jeu. Pour deux joueurs utilisez les deux boîtiers de contrôle.

- Assurez-vous toujours que l'ordinateur de jeu CBS ColecoVision <sup>TM</sup> est éteint ("OFF") avant d'introduire ou d'enlever une cassette. Poussez le bouton arrêt/marche ("OFF/ON") sur marche ("ON") après avoir introduit la cassette.

## COMMENT UTILISER VOS BOITIERS DE CONTROLE



**REMARQUE :** Pour jouer seul, utilisez le boîtier de contrôle branché sur la prise n° 1. Pour deux joueurs, le deuxième joueur utilise le boîtier de contrôle branché sur la prise n° 2.

**Comment utiliser les touches de votre clavier et le levier de contrôle de Cosmic Avenger**

1. **Clavier digital :** les touches du clavier de 1 à 8 permettent de sélectionner un niveau de difficulté avant de commencer à jouer. En appuyant sur \* après une partie, vous reprogrammez le même niveau de difficulté et en appuyant sur # vous pouvez programmer un autre niveau.
2. **Levier de direction :** poussez le levier de direction dans n'importe laquelle des huit directions possibles pour manœuvrer votre vaisseau. Si le levier est poussé vers la gauche, en haut à gauche, ou en bas à gauche, le vaisseau ralentit et part dans cette direction. Si le levier est poussé vers la droite, en haut à droite ou en bas à droite, le vaisseau accélère et part dans cette direction. Si le levier est placé dans une position neutre, le vaisseau continue de voler vers la droite à une vitesse constante.
3. **Pulseurs latéraux :** quand on appuie sur le pulseur latéral droit, le vaisseau tire un missile, sur le pulseur latéral gauche, le vaisseau lâche une bombe.

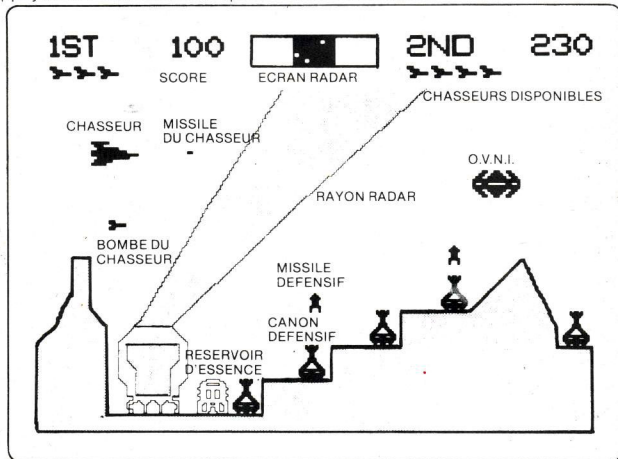
# COMMENT JOUER

## INSTRUCTIONS PAR ETAPE :

**REMARQUE :** si vous jouez à deux, les joueurs interviennent à tour de rôle. Le premier commence et joue jusqu'à ce que son vaisseau soit détruit. C'est alors que le second joueur peut jouer.

### 1<sup>re</sup> étape : A vous de décider!

Appuyez sur le bouton de remise en jeu ("RESET BUTTON"). Le nom du jeu de Cosmic Avenger apparaît sur l'écran de votre T.V. Attendez que l'écran d'options de niveaux de difficulté apparaisse. Il propose une série d'options numérotées de 1 à 4 pour un seul joueur et de 5 à 8 pour deux joueurs. Sélectionnez-en une en appuyant sur la touche correspondante de votre clavier.



### 2<sup>e</sup> étape : Visez et tirez!

Le premier de vos chasseurs d'attaque apparaît sur le côté gauche de votre écran. En allant vers la droite, tirez des missiles et lâchez des bombes sur les bases ennemies pour marquer des points et sauvegarder votre vaisseau. Faites attention aux bases au sol qui lancent des rockets! Détruisez-les! Et méfiez-vous des explosions, leurs éclats peuvent vous abattre!

### 3<sup>e</sup> étape : Attention : danger!

Attention aux O.V.N.I., aux sous-marins et à leurs torpilles. Vous pouvez prévoir quand les O.V.N.I. vont arriver en observant votre écran radar. La portion centrale de couleur bleue montre la partie visuelle sur l'écran. Votre chasseur est représenté par un point qui demeure sur cette portion bleue.

Les O.V.N.I. sont représentés par des points qui viennent vers vous depuis les portions de couleur verte à l'avant et à l'arrière de votre vaisseau. Visez et ouvrez le feu!

### Fin de jeu et reprogrammation du jeu.

Pour rejouer à Cosmic Avenger au même niveau de difficulté que celui auquel vous venez de jouer, appuyez sur \*. Pour revenir à l'écran de choix des niveaux de difficulté, appuyez sur #.

**REMARQUE :** Le bouton de remise en jeu ("RESET BUTTON") sur l'ordinateur de jeu efface le jeu. Il peut être utilisé pour commencer une nouvelle partie à n'importe quel moment et peut être aussi utilisé en cas de mauvais fonctionnement pour revenir en début de partie.

## LES POINTS

OBJETS TOUCHES		OBJETS TOUCHES	
O.V.N.I.	100	Rocket diagonale	30
Missile de vaisseau spatial	30	Tank	100
Rocket verticale	30	Missile du tank	30
Base de lancement	50	Sous-marin	100
Plate-forme de lancement	50	Torpille	30
Canon défensif	50	Mine	30
Missile défensif	30	Réservoir d'essence	100
		Bombe	30



Le joueur obtient un bonus (un nouveau chasseur) quand le score atteint 10 000 points.

Aux niveaux de difficulté 1 ou 5, chaque joueur a droit à 5 chasseurs par partie. A tous les autres niveaux, chaque joueur n'a droit qu'à 3 vaisseaux.

## DECOUVREZ TOUJOURS PLUS

Cette notice d'instructions vous donne les indications de base qui vous permettent de commencer à jouer à COSMIC AVENGER. Mais ce n'est que le début! En jouant, vous découvrirez des "trucs" qui rendront le jeu encore plus amusant : vous en avez encore beaucoup à découvrir!



Voici les cassettes de jeu vidéo CBSELECTRONICS pour votre console!

Les cassettes déjà disponibles et celles qui sortiront prochainement sont présentées ci-dessous. Ces jeux vous permettent de retrouver en cassette, chez vous, les vedettes des "jeux de café" les plus populaires.



Carnival® Turbo® et Zaxxon® sont des marques déposées appartenant à Sega Enterprises Inc.  
Gorf® et Wizard of Wor® sont des marques déposées appartenant à Bally Midway Mfg Co.  
Cosmic Avenger et Lady Bug® sont des marques déposées appartenant à Universal Co Ltd.  
Mouse Trap et Venture® sont des marques déposées appartenant à Exidy Incorporated.  
Donkey Kong® est une marque déposée appartenant à Nintendo of America Inc.

**Cosmic Avenger est une marque déposée appartenant à Universal Co Ltd © 1981 Universal Co Ltd.**

**Fabriqué au Royaume-Uni.**

**Conception, programme, réalisation du logiciel © 1983 Coleco Industries Inc. New York 12010. Licencié exclusif Coleco Industries Inc. © "1983 CBS Toys a Division of CBS Inc."**

**La location de cette cassette est strictement interdite. Son utilisation est limitée aux représentations privées et gratuites effectuées exclusivement dans un cercle de famille et toute forme de représentation publique directe ou indirecte de cette cassette, notamment par le biais de sa location, est strictement interdite conformément aux dispositions de l'article 41 de la loi numéro 57-298 du 11 mars 1957 sur la propriété littéraire et artistique.**

**CBS**  
**ELECTRONICS**

**Idéal Loisirs/CBS Electronics. Boîte Postale 50016 Paris Nord II  
95945 Roissy-Charles de Gaulle Cedex**