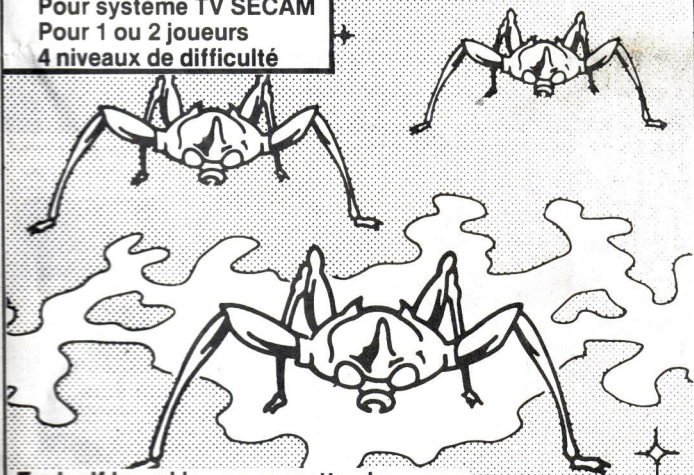




by **UNIVERSAL**

NOTICE D'INSTRUCTIONS

Pour système TV SECAM
Pour 1 ou 2 joueurs
4 niveaux de difficulté



Exclusif le vrai jeu en cassette chez vous

Cassette CBS ELECTRONICS pour l'ordinateur de jeu
CBS COLECOVISION™

CBS
ELECTRONICS

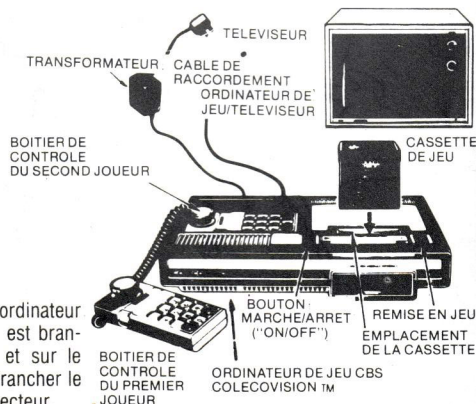
LE JEU

Space Panic™ : un nouveau défi à votre intelligence. Votre astronaute est aux prises avec les très rusés monstres de l'espace qui le poursuivent. Faites-lui creuser des trous dans les passerelles pour prendre les monstres au piège. Puis rebouchez ces trous le plus vite possible et envoyez ainsi les monstres directement en enfer.

Certains monstres doivent tomber à travers plusieurs passerelles avant d'être définitivement éliminés. Votre astronaute doit courir le long des passerelles, monter et descendre les échelles pour les éviter.

Mais attention! Votre réserve d'oxygène s'épuise! Parviendrez-vous à éliminer tous les monstres de l'espace à temps?

COMMENT INSTALLER VOTRE ORDINATEUR DE JEU

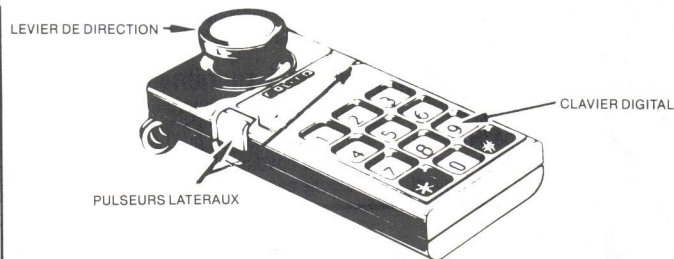


Assurez-vous que l'ordinateur CBS COLECOVISION™ est branché sur le téléviseur et sur le transformateur. Puis brancher le

transformateur sur le secteur. Pour jouer seul, branchez le boîtier de contrôle dans la prise N° 1 de l'ordinateur de jeu. Pour deux joueurs, utilisez les 2 boîtiers de contrôle.

Assurez-vous toujours que votre ordinateur de jeu CBS COLECOVISION™ est éteint ("OFF") avant d'introduire ou enlever une cassette. Pousser le bouton arrêt/marche ("OFF/ON") sur marche "ON" après avoir introduit la cassette.

COMMENT UTILISER VOS BOITIERS DE CONTROLE



REMARQUE : pour jouer seul, utilisez le boîtier de contrôle branché sur la prise n° 1. Pour deux joueurs, le second joueur utilise le boîtier de contrôle branché sur la prise n° 2.

Comment utiliser les touches de votre clavier et le levier de direction pour Space Panic™.

1. Clavier digital : les touches du clavier de 1 à 8 vous permettent de sélectionner un niveau de difficulté avant de commencer à jouer. En appuyant sur * après une partie vous reprogrammez le même niveau de difficulté et en appuyant sur # vous pouvez programmer un autre niveau.

2. Levier de direction : poussez le levier de direction à gauche ou à droite pour faire courir votre astronaute dans la direction choisie. Poussez le levier de contrôle vers le haut ou vers le bas lorsque l'astronaute est en face d'une échelle pour le faire monter ou descendre.

3. Pulseurs latéraux : appuyez sur le bouton latéral gauche pour faire creuser un trou à votre astronaute. Appuyez sur le bouton latéral droit pour lui faire reboucher le trou.

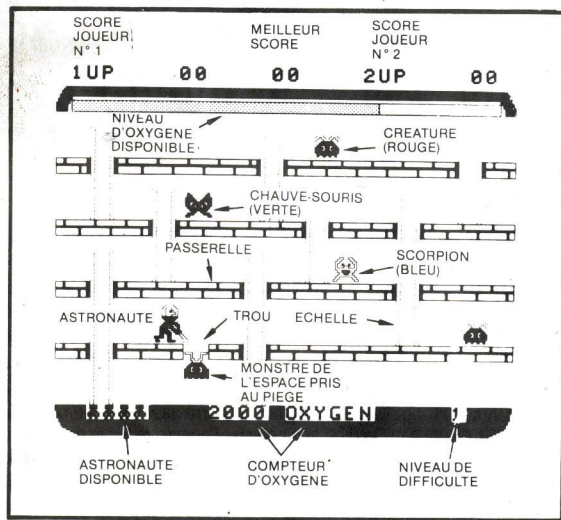
COMMENT JOUER

INSTRUCTIONS PAR ETAPE.

REMARQUE : Si vous jouez à deux, les joueurs interviennent à tour de rôle. Le premier commence et joue jusqu'à ce que son astronaute soit éliminé. Le second joueur joue à son tour.

1^{re} étape : à vous de décider

Appuyez sur le bouton de remise en jeu ("RESET BUTTON"). Le nom du jeu "Space Panic" apparaît sur l'écran de votre TV. Attendez que l'écran des niveaux de difficulté apparaisse. Il propose une série d'options numérotées de 1 à 8. Sélectionnez une option en appuyant sur la touche correspondante de votre clavier.



2^e étape : la panique commence!

Le premier de vos astronautes apparaît et court jusqu'au milieu de l'écran au niveau du sol. Guidez-le le long des passerelles, faites-le monter et descendre les échelles afin qu'il échappe aux monstres de l'espace.

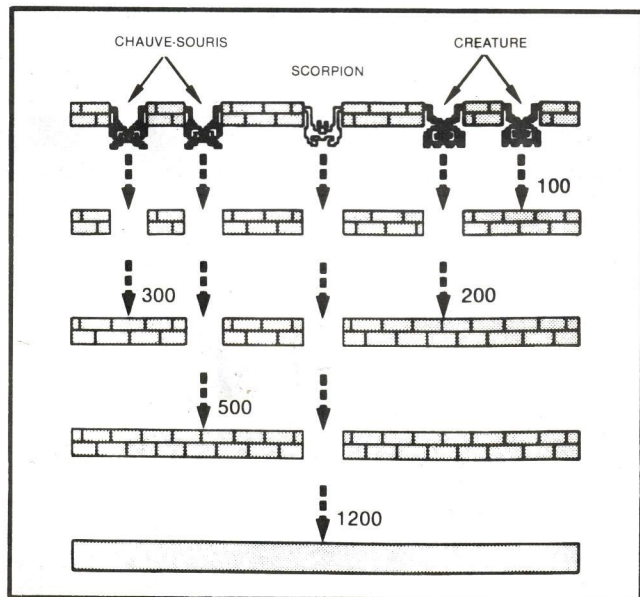
3^e étape : il faut creuser la question!

Capturez les monstres de l'espace en creusant des trous dans les passerelles. Une fois qu'un monstre est tombé dans un trou, rebouchez-le vite avant qu'il ne puisse s'en échapper.

Il sera directement envoyé en enfer!

4^e étape : continuez à creuser!

Attention! Certains monstres de l'espace doivent tomber à travers plusieurs trous consécutifs pour être éliminés. Vous devez donc creuser des trous alignés sur différents niveaux pour les prendre au piège.



Comment marquer des points en jouant à Space Panic?™

5^e étape : plus on creuse, plus on élimine!

Éliminez tous les monstres de l'espace pour passer au niveau suivant de la partie. Il faut faire vite! Plus il vous restera d'oxygène quand vous serez débarrassés des monstres plus le bonus sera important.

La partie prend fin quand tous vos astronautes ont été éliminés.

6^e étape : fin du jeu et reprogrammation du jeu

Appuyez sur * pour reprogrammer le même niveau de difficulté ou appuyez sur # pour programmer un autre niveau.

REMARQUE : Le bouton de remise en jeu ("RESET BUTTON") sur l'ordinateur de jeu efface le jeu. Il peut être utilisé pour commencer une nouvelle partie à n'importe quel moment, et peut aussi être utilisé en cas de fausse manœuvre pour revenir en début de partie.

LES POINTS

Chute	Créature	Chauve-souris	scorpion
à travers 1 passerelle	100	—	—
à travers 2 passerelles	200	300	—
à travers 3 passerelles	300	500	800
à travers 4 passerelles	500	800	1200

Vous marquez des points à chaque fois que vous éliminez un monstre de l'espace. Une "créature" (rouge) doit tomber à travers une seule passerelle pour être éliminée, mais pour la chauve-souris (verte) deux passerelles sont nécessaires et pour le scorpion (bleu) trois passerelles.

Si le monstre qui chute, tombe sur un autre monstre, ils s'entre-tuent et vous gagnez des points supplémentaires!

Le compteur d'oxygène est aussi un compteur de bonus. Quand tous les monstres de l'espace sur un même niveau ont été éliminés, le bonus acquis est ajouté à votre score.

Au niveau de difficulté 1, chaque joueur a droit à 5 astronautes en début de partie.

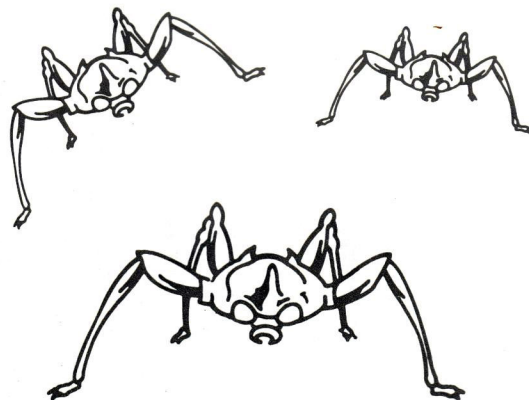
Aux autres niveaux de difficulté, chaque joueur en reçoit 3.

Chaque joueur qui atteint 5000 points reçoit un astronaute supplémentaire.

DECOUVREZ TOUJOURS PLUS

Cette notice d'instructions vous donne les indications de base qui vous permettent de commencer à jouer à SPACE PANIC™. Mais ce n'est que le début!

En jouant, vous découvrirez des "trucs" qui rendront le jeu encore plus amusant : vous en avez encore beaucoup à découvrir!



Space PanicTM est une marque déposée appartenant à Universal Incorporated Ltd © 1983 Universal Incorporated.

Fabriqué au Royaume-Uni.

Conception, programme, réalisation du logiciel 1983.

Coleco Industries Inc. New York 12010. Licencié Exclusif Coleco Industries Inc. © "1983 CBS Toys a Division of CBS Inc."

Cette cassette est vendue et peut être revendue à des fins uniquement familiales et privées à l'exclusion de toute exploitation commerciale. La location, et toute représentation publique sont formellement interdites.

CBS
ELECTRONICS

**IDEAL LOISIRS/CBS ELECTRONICS Boîte Postale 50016
Paris Nord II 95945 Roissy Charles de Gaulle Cedex.**