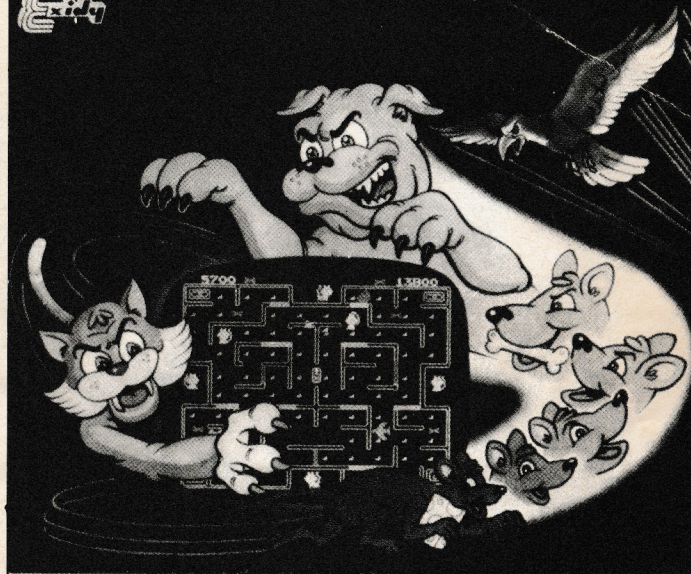


MOUSE TRAP

Exidy



INSTRUCCIONES DE JUEGO

CBS
ELECTRONICS

GARANTIZADO POR

KENIA

SOCIEDAD ANÓNIMA

Cartuchos de juegos de video para CBS Coleco Vision Video Game System.

MOUSE TRAP® es marca registrada de Exidy Incorporated



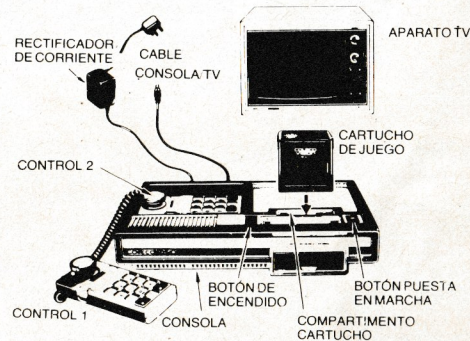
CBS es marca registrada de CBS Inc.

Coleco Vision es marca registrada de Coleco Industries, Inc.

DESCRIPCION DEL JUEGO

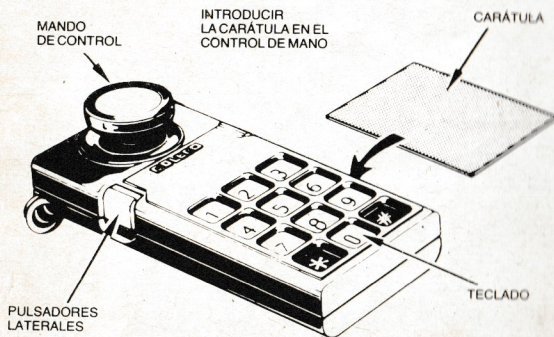
Basado en el divertido juego arcade, LA RATONERA (MOUSE TRAP®) de Exidy para CBS colecovision, presenta un ratón devorador de queso que usted lleva vertiginosamente por un laberinto. Abra y cierre las puertas de este laberinto para librarle de los gatos que le persiguen. Coma un hueso, convierta entonces a su ratón en un perro que muerde a los gatos. Pero, ¡vigile al halcón traicionero!

PREPARANDOSE PARA JUGAR



- Asegúrese que la consola está conectada al TV. Asegúrese que el cable de red está enchufado a la consola. Enchufe la clavija a una toma de corriente de 220 Volt. (Corriente alterna)
- El televisor debe conectarse y el juego debe sintonizarse a un canal libre del televisor.
- Para jugar un solo jugador con LA RATONERA (MOUSE TRAP®) ponga el control de mano 1 en la toma posterior del compartimento de la consola donde se alojan. Para dos jugadores, utilice ambos controles.
- **ASEGURESE QUE EL EQUIPO CBS colecovision ESTA DES-CONECTADO** (Interruptor en OFF) ANTES DE INTRODUCIR O QUITAR EL CARTUCHO. Dé al botón de encendido después de introducir el cartucho.

USO DE SUS CONTROLES



Antes de empezar a jugar con LA RATONERA (MOUSE TRAP®) introducir la carátula tal como se muestra más arriba. (Guarde la carátula en el lugar previsto en la parte posterior de su cartucho de juego cuando no lo use).

NOTA: para un solo jugador use el control en la toma 1, para dos jugadores, el jugador 1 usa el control 1 el jugador 2 usa el control 2.

1. TECLADO: Los botones 1-8 del teclado le permiten seleccionar un juego a elegir antes de empezar a jugar. El apretar un botón rojo, amarillo o azul (1, 2 ó 3) que se muestran en la cubierta, abre o cierra todas las puertas de ese color. Apertando el botón verde (5) cambia al ratón por un perro. Apertando el botón * después de un juego, le permite volver a jugar el mismo juego seleccionado; apertando # después de un juego, le permite volver a la pantalla la lista de juegos a elegir.

2. MANDO DE CONTROL: Empujando al mando de control a la derecha, izquierda, arriba o abajo, hace que el ratón o perro se mueva en esa dirección.

NOTA: Los pulsadores laterales no se usan para este juego.

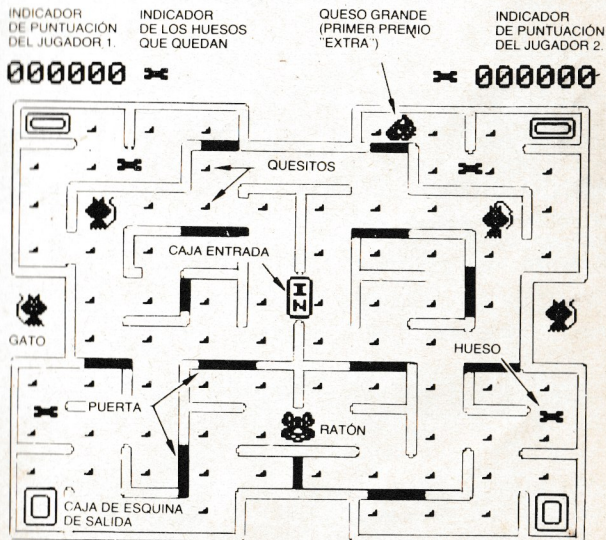
REGLAS DE JUEGO

PASO 1: SUYA ES LA ELECCION

Apriete el botón de inicio de juego (reset) y aparecerá en su TV el título de (MOUSE TRAP®). Espere a que aparezcan en la pantalla la lista de opciones de juego. Seleccione uno apertando el botón del número correspondiente, en cualquier teclado de control.

PASO 2: ¡ COMIENZA LA CARRERA!

Tras elegir una opción, el primero de sus tres ratones aparece en el laberinto. Mueva su ratón a través del laberinto, tratando de comer todos los quesitos.



PASO 3: GATO Y RATON

¡Vigile a los gatos que le persiguen!. Abra y cierre las puertas del laberinto para bloquear su camino.

PASO 4: EL PERRO LO HIZO DESAPARECER

Cuando los gatos se vuelven demasiado listos, su ratón puede volverse perro si se ha comido un hueso (usted dispone de un hueso al comienzo del juego). Compruebe el indicador de los huesos restantes. Si tiene un hueso, apriete el botón verde de Perro (5) para convertir a su ratón en un perro mordedor de gatos durante un momento feliz: Pero tenga cuidado!. Cada vez que aprieta usted el botón verde de Perro (5) gasta un hueso. Así que coma más huesos pero ahórrelos para sacar a su ratón de situaciones apuradas.

NOTA: Puede usted ahorrar tantos huesos como su ratón pueda comer, pero el indicador de huesos restantes le dará un máximo de cinco.

PASO 5: ATENCION AL HALCON!

Cuando juegue en los niveles de dificultad 2, 3, y 4 tenga cuidado con el halcón que vuela para agarrar a su ratón o perro. Métese en la caja "IN" (entrado) para escapar a una de las esquinas del laberinto y desconcertar al halcón.

PASO 6: COMA Y CORRA

Aparecen en la pantalla premios extra, uno cada vez, en ciertos lugares, y le hacen ganar puntos cuando se los come. Empezce con el queso grande y siga con otras golosinas.

Coma todos los quesitos y gane un premio extra; entonces vaya a otro laberinto y a otra acción aún más animada. Siga jugando hasta acabar con sus ratones.

Apriete el botón * para volver a jugar la misma opción de juego de la RATONERA (MOUSE TRAP®). Apriete el botón # para volver a la lista de opciones.

NOTA: El botón de carga de programa (reset) de la consola "limpia" el sistema. Puede utilizarse para empezar a jugar un nuevo juego en cualquier momento, y puede utilizarse también en caso de mal funcionamiento del juego.

PUNTUACION

Quesito.....	90 puntos
Primer gato mordido.....	100 puntos
Segundo gato mordido.....	300 puntos
Tercer gato mordido.....	500 puntos
Cuarto gato mordido.....	700 puntos
Quinto gato mordido.....	900 puntos
Sexto gato mordido.....	1100 puntos

El primer premio extra (queso grande) vale 1000 puntos. Después, cada premio extra (diferente cada vez) vale 200 puntos más que el anterior. El número de premios extras que un ratón puede comer en un sólo laberinto es limitado. Hay seis posibles premios en el primer laberinto, siete en el segundo, y sigue así hasta alcanzar un máximo de 15 premios.

Cada jugador empieza con tres ratones. Cada vez que su puntuación alcanza un múltiplo de 40.000, usted gana un ratón extra (hasta un total de cinco ratones cada vez).

Usted recibe 10.000 puntos extra cada vez que se coma todos los quesitos de un laberinto.

LA DIVERSION DE DESCUBRIR

Las instrucciones le proporcionarán la información básica que necesita para empezar a jugar con MOUSE TRAP® (LA RATONERA); pero eso es sólo el comienzo!. Se encontrará con que este cartucho está lleno de posibilidades para hacer que MOUSE TRAP® (LA RATONERA) sea emocionante cada vez que usted juega. Pruebe con diferentes técnicas y ¡disfrute del juego!

© 1983 CBS Inc. Blackjack Poker © 1982 Coleco Industries, Inc.

CBS
ELECTRONICS

GARANTIZADO POR

KENIA

SOCIEDAD ANONIMA

Producido por **KENIA FUEGUINA SOCIEDAD ANONIMA**
bajo licencia exclusiva de **CBS ELECTRONICS**,
en Río Grande, Territorio Nacional de Tierra del
Fuego, Antartida e Islas del Atlantico Sud

34602900

216000184

M = MOUSE